



Hiranyagarba®

Actitud consciente

# Elixir Manini

---



**Eliminador de grasas y líquidos**



# Elixir Manini. Principales ingredientes

---

## Oro Potable

- ✓ Sustancia alquímica que contiene las cualidades del sol.
- ✓ Activa todas las funciones del organismo.



# Elixir Manini. Principales ingredientes

---



## ► Cola de caballo

- ✓ Es de las especie mas diuréticas y depuradoras que existen.
- ✓ Es rica en silicio, calcio, magnesio, manganeso y fósforo.
- ✓ Contiene acido péptico y galénico.
- ✓ Recupera y mantiene la salud del tejido conjuntivo y la piel.
- ✓ Por su acción diurética ayuda a que las toxinas se eliminen por la orina.



### BIBLIOGRAFÍA:

1. Oh H, Kim DH, Cho JH, Kim YC. Hepatoprotective and free radical scavenging activities of phenolic petrosins and flavonoids isolated from Equisetum arvense. J Ethnopharmacol. 2004 Dec;95(2-3):421-4.
2. COMMUNITY HERBAL Monograph on Equisetum arvense L., Herba. Doc. Ref. EMEA/HMPC/394894/2007 3. D'Agostino M, Dini A, Pizza C, Senatore F, Aquino R. Sterols from Equisetum arvense. Boll Soc Ital Biol Sper. 1984 Dec 30;60(12):2241-5.

# Elixir Manini. Principales ingredientes

---



## ▶ Piña

- ✓ Gran poder diurético, anticelulítico y purificador del colon.
- ✓ Ayuda en la eliminación de grasas y líquidos.
- ✓ Mejora el estreñimiento y la mala digestión.



### BIBLIOGRAFÍA:

1. C. Maa, S Xiaob, Z. Lic, W. Wanga, L. Dua, Characterization of active phenolic components in the ethanolic extract of Ananas comosus L. leaves using high-performance liquid chromatography with diode array detection and tandem mass spectrometry.
2. Taussig SJ, Batkin S. Bromelain, the enzyme complex of pineapple (Ananas comosus) and its clinical application. An update. J Ethnopharmacol 1988; 22:191-203.

# Elixir Manini. Principales ingredientes

---



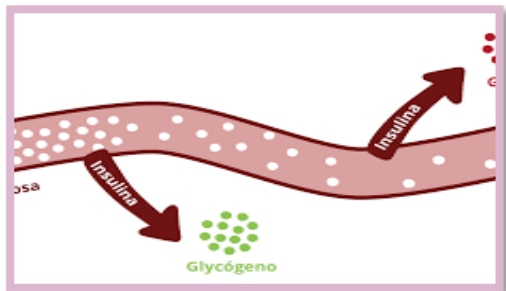
► Formula ayurvedica 35 sales vegetales.

- ✓ Tiene cualidades antioxidantes y antimicrobianas.
- ✓ Ayuda a la limpieza y regulación de las funciones digestivas.
- ✓ Favorece la absorción de nutrientes y ayuda en la eliminación de grasas.

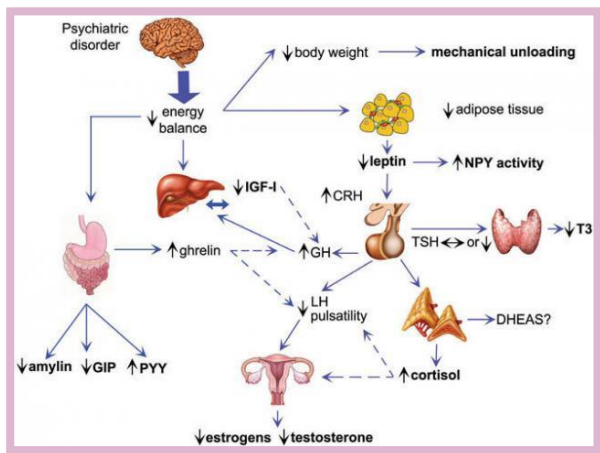




# Elixir Manini. – Efectos principales-



Asimilación de azúcares en el organismo.



Equilibrio hormonal.



# Elixir Manini. – Efectos principales-



Remineralizante.



Regula la glucosa y tiroides.

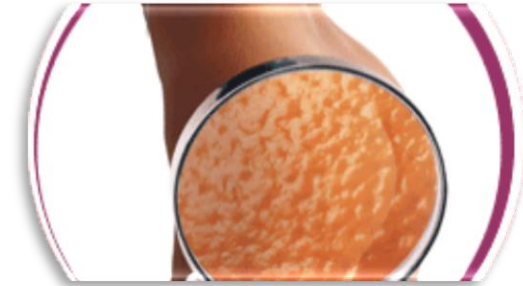




# Elixir Manini. - ¿Para quién?-



Retención de líquidos y  
acumulación de grasas.



Problemas que cursan con  
hemorragias.



Ansiedad por el dulce.



# Algunas combinaciones con Manini



- ✓ **SATTVADHATU/KASANI-LIV** : para producir desintoxicaciones profundas en el organismo.
- ✓ **YAMABUSHITAKE/KASANI-LIV/SATTVADHATU**: problemas digestivos e intolerancias alimenticias.
- ✓ **SATTVADHATU/TULSI**: parásitos intestinales
- ✓ **CHOREI**: ayuda a acelerar el proceso de eliminación de líquidos.
- ✓ **COPRINUS/KASANI LIV**: ayuda a eliminar más rápidamente grasas y regulación del síndrome metabólico.
- ✓ **MAITAKE/SATTVADHATU**: en problemas de diabetes tipo II.

La dosificación de la gama sol/luna sería una media de 5 gotas 3 veces al día.

La dosificación de la gama Karoti Take sería una media de 3 gotas 3 veces al día.



Hiranyagarba®

Actitud consciente