



Hiranyagarba®

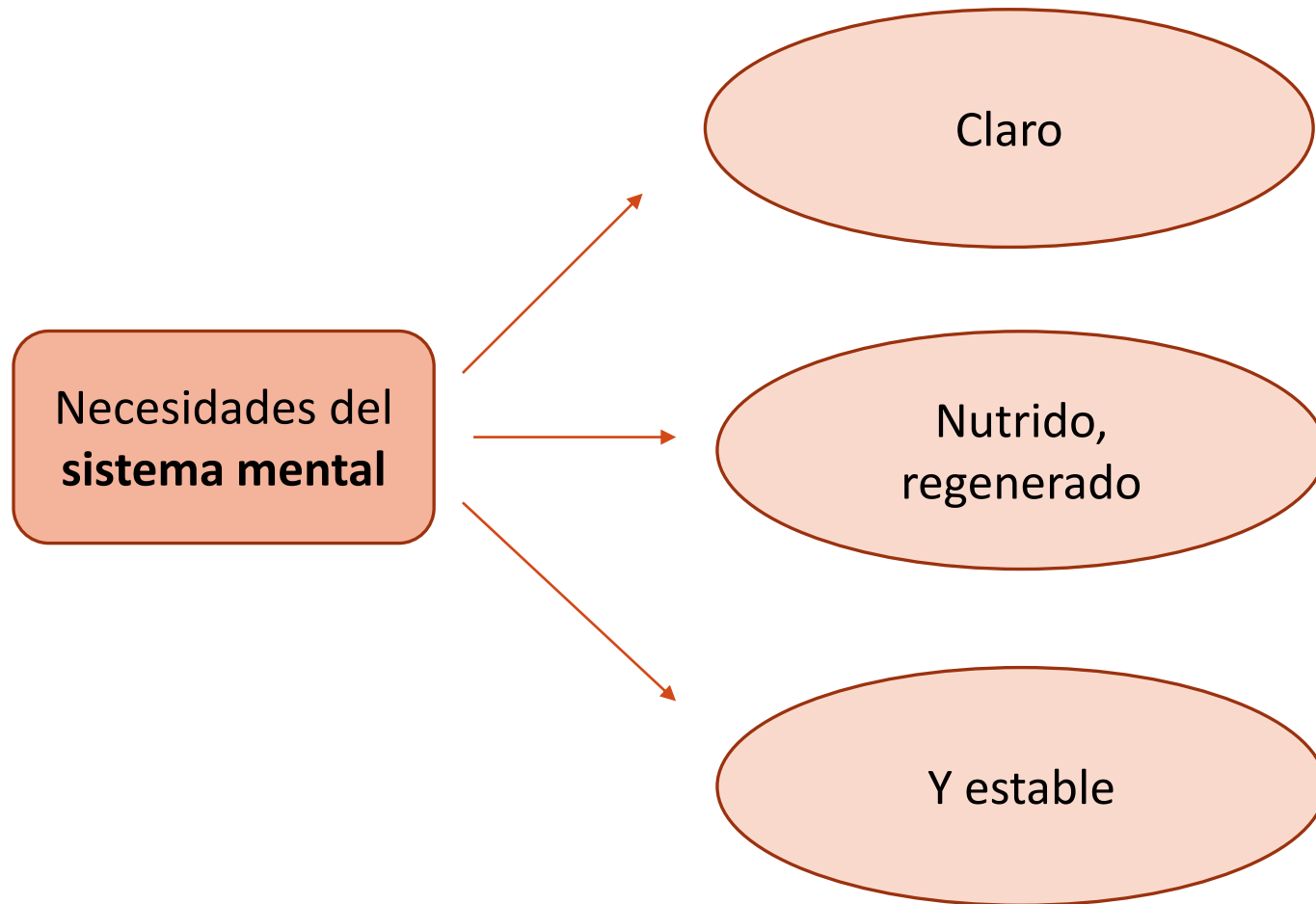
Actitud consciente

# Elixir Brahmi



**Mejora tu memoria**

# Elixir Brahmi



# Elixir Brahmi. Principales ingredientes

---



## Oro Potable

- ✓ Sustancia alquímica que contiene las cualidades del sol.
- ✓ Activa todas las funciones del organismo.





# Elixir Brahmi. Principales ingredientes

---



## Uva ( Vitis vinifera)

- ✓ Contiene resveratrol, un polifenol con potente efecto antioxidante combatiendo el daño producido en las células y ADN por los radicales libres.
- ✓ Protege al corazón, cerebro y otros órganos de las consecuencias negativas del envejecimiento.
- ✓ También contiene flavonoides que ayudan a mejorar la circulación sanguínea



### **BIBLIOGRAFÍA:**

- EMEA. Committee on Herbal Medicinal Products (HMPC) Assessment report on Vitis vinifera L., folium. 2010 EMA/HMPC/16633/
- Jayaprakasha et al. (2001) Antioxidant activity of grapeseed (Vitis vinifera) extracts on peroxidation models in vitro. Food Chemist 73: 285-290.

# Elixir Brahmi. Principales ingredientes

---



## ► Brahmi (Centella asiatica).

- ✓ Su principal principio activo, el asiaticósido, es el responsable de su acción vascular, mejorando la memoria.
- ✓ También fomenta la cognición y posee efecto cicatrizante.
- ✓ Es un potente antioxidante, evitando el envejecimiento prematuro.
- ✓ Estimula la producción de colágeno.



### **BIBLIOGRAFÍA:**

- WHO Monographs on Selected Medicinal Plants. Volume 1. ISBN 9241545178. Geneva 1999 Rao
- Shinomol GK, Muralidhara..
- Prophylactic neuroprotective property of Centella asiatica against 3-nitropropionic acid induced oxidative stress and mitochondrial dysfunctions in brain regions of prepubertal mice. neurotoxicology, sep (2008), pp. 27



# Elixir Brahmi. Principales ingredientes

---

## Alfalfa (Medicago sativa)

- ✓ Planta con alto poder nutritivo, de hecho forma parte del alimento que se usa en el ganado.
- ✓ En Ayurveda se usa como reconstituyente en apatía y decaimiento, por su alto contenido en vitaminas y minerales.
- ✓ Por su contenido en cumarinas, favorece la circulación y posee propiedades antiagregantes.



### **BIBLIOGRAFÍA:**

- Yong-han, H., Ssu-ching, W., Chin, H., Bi-fong, Lin., Yueh-hsiung K., Ching-jang, H. Phytoestrogenic compounds in alfalfa sprout (Medicago sativa) beyond coumestrol . Journal of agricultural and food chemistry, 2011, Vol.59(1), pp.131
- Lemus, Z. et al. (2003). La alfalfa: un remineralizante de excelencia en el mundo vegetal. Medisan.

# Elixir Brahmi. Principales ingredientes

---



► Levadura de cerveza ( *Saccharomyces cerevisiae*).

- ✓ Gracias a sus vitaminas y minerales, es un compuesto que aumenta la energía y refuerza el sistema inmunitario (sobre todo por las vitaminas del grupo B).
- ✓ Ayuda a fortalecer el sistema nervioso central.
- ✓ Previene de enfermedades cardiovasculares, gracias a su poder antioxidante.



## **BIBLIOGRAFÍA:**

- Aranda, J.S.; Salgado, E.; Taillandier, P. Trehalose accumulation in *Saccharomyces cerevisiae* cells: experimental data and structured modeling. *Biochem. Eng. J.* 17(2): 129 - 140 (2004).
- González, A.; Valenzuela, L. *Saccharomyces cerevisiae*. La levadura *Saccharomyces cerevisiae*: un modelo de estudio desde hace más de cien años. Centro de Investigación sobre Fijación de Nitrógeno, UNAM. Cuerna-vaca, Mor. Editores: Dra. Esperanza Martínez Romero y Julio César Martínez Romero. (2003).





# Elixir Brahmi – Efectos principales

---



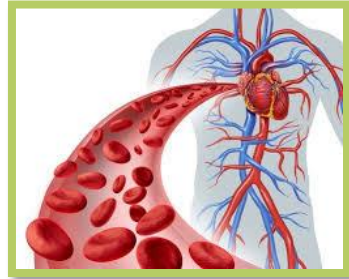
Activación de la microcirculación cerebral.



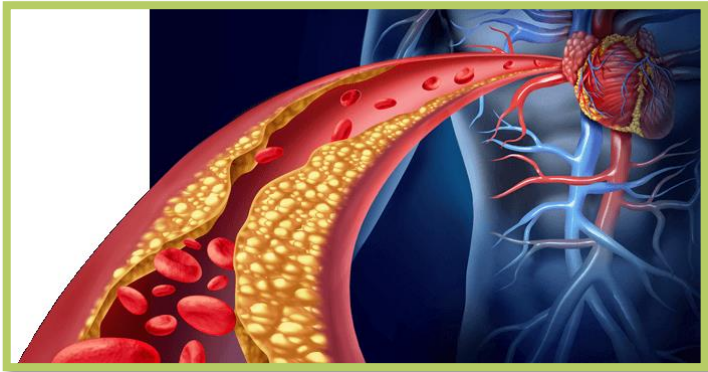
Mejora la memoria, la capacidad de aprendizaje y la concentración.

# Elixir Brahmi – Efectos principales

---



Refuerza los capilares y les otorga elasticidad.



Ayuda a reducir el colesterol y equilibrar la tensión.

# Elixir Brahmi – ¿Para quién?

Para estudiantes, potenciar memoria y concentración.



Adultos con Parkinson, alzheimer...



Personas con varices.





Hiranyagarba®

Actitud consciente