



Hiranyagarba®

Actitud consciente

Elixir Somarasa



Fortalece las articulaciones



Elixir Somarasa – Principales ingredientes

Oro Blanco

- ✓ Energía refrescante de la luna.
- ✓ Favorece la armonía en todas las funciones del organismo.



Elixir Somarasa – Principales ingredientes

Triphala guggul

- ✓ El triphala es la unión de los tres frutos más importantes de la medicina ayurvédica: amalaki, bibhitaki y haritaki; a esto se le añade la goma guggul.
- ✓ Estas plantas actúan promoviendo el equilibrio entre los tres doshas, Vatta, Pitta y Kapha, y combinándolo con la goma guggul ayuda a disminuir la inflamación de las articulaciones, sobre todo en casos de artritis y gota, consiguiendo un gran efecto antiinflamatorio.
- ✓ En todos los documentos antiguos de Ayurveda, el triphala aparece como un buen regulador digestivo



BIBLIOGRAFÍA:

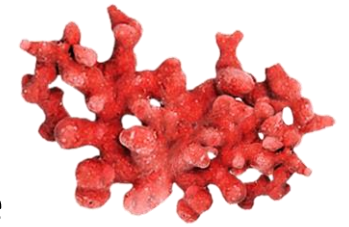
- Muguli G, Rao Vadaparathi PR, B. Ramesh, Gowda V, Rangesh Paramesh, Jadhav AN, et al. A novel high-performance liquid chromatography-electron spray ionization-mass spectrometry method for simultaneous determination of guggulsterones, piperine and gallic acid in Triphala guggulu. *Pharmacogn Mag.* 2015 Apr 2; 11: S66–72.
- Rani R, Mishra S. Phytochemistry of Guggul (*Commiphora wightii*): A Review. *Asian J Res Chem.* 2013 Apr; 6 (4): 415–26.



Elixir Somarasa – Principales ingredientes

► Alga roja (*Lithothamnium calcareum*)

- ✓ Posee una gran variedad de minerales, por lo que resulta interesante para el organismo.
- ✓ Al contener una elevada concentración de calcio y otros oligoelementos, ayuda a preservar la estructura de los huesos, previniendo y combatiendo la osteoporosis.
- ✓ Por su alto contenido en minerales, se le atribuye la capacidad de remineralización.



BIBLIOGRAFÍA:

- Vedpal, S. Dhanabal, P. Dhamodaran, L. Chaitnya, B. Duraiswamy, U Jayaram, N Srivastava. (2016). Ethnopharmacological and Phytochemical profile of three potent Desmodium species: *Desmodium gangeticum* (L.) DC, *Desmodium triflorum* Linn and *Desmodium triquetrum* Linn. Journal of Chemical and Pharmaceutical Research. 8 (7): 91-97.



Elixir Somarasa – Principales ingredientes

Shalaparni (*Desmodium gangeticum*)

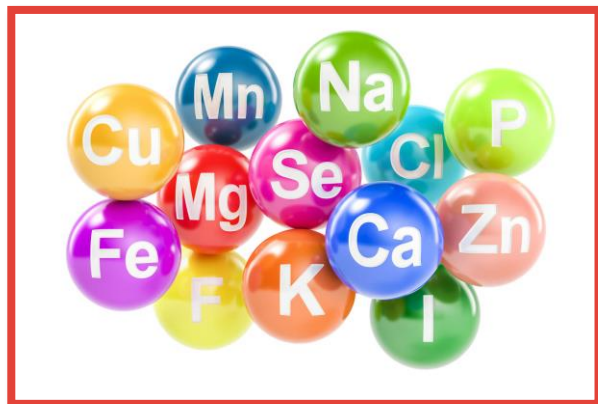
- ✓ Es una de las especies vegetales más importantes de Ayurveda debido a sus innumerables propiedades, destacando entre otras su acción antiinflamatoria, consiguiendo disminuir el dolor e inflamación en diferentes partes del cuerpo.
- ✓ También disminuye el dolor en casos de artritis y reumatismo, aliviando las zonas que puedan estar más inflamadas a causa de estas patologías.
- ✓ Posee efecto antioxidante, neutralizando los efectos de los radicales libres.



Elixir Somarasa – Efectos principales



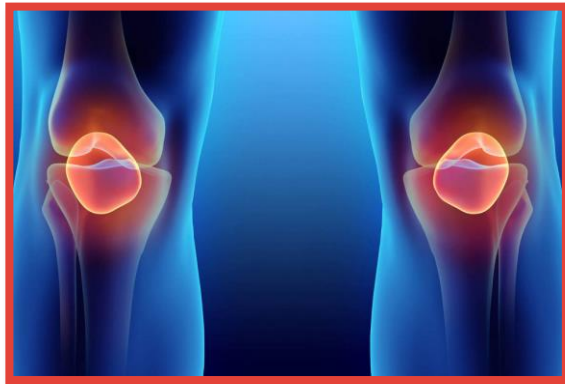
Excelente efecto antiinflamatorio sobre articulaciones, músculos, huesos y ligamentos.



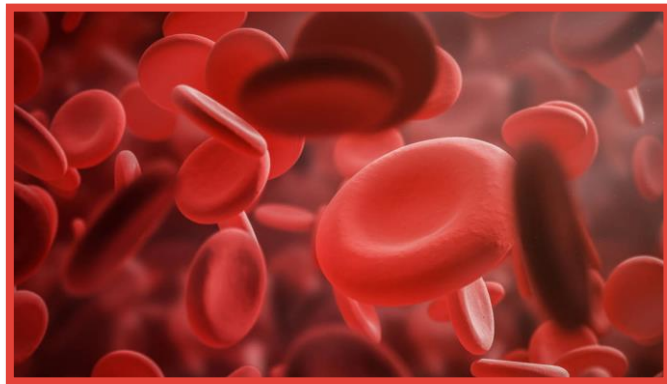
Efecto remineralizador.



Elixir Somarasa – Efectos principales



Contribuye a una buena salud de articulaciones y tejidos.



Útil en anemia.

Elixir Somarasa – ¿Para quién?

Traumatismos.



Artritis y artrosis.



Dolores en articulaciones.





Hiranyagarba®

Actitud consciente